

Interreg POCTEFA PATRIMC@T



PATRIMC@T: Dispositiu territorial transfronterer d'interpretació de l'arquitectura i del patrimoni en les Valls Catalanes del Tec i del Ter.

NOM DEL CAP DE FILES

Groupement Européen de Coopération Territoriale Pays d'Art et d'Histoire

EIX PRIORITARI 3

Promoure la protecció, la valorització i l'ús sostenible dels recursos naturals.

PRIORITAT D'INVERSIÓ

Conservació, protecció, foment i desenvolupament del patrimoni natural i cultural.

OBJETIU ESPECÍFIC

Valoritzar el patrimoni natural i cultural mitjançant enfocaments conjunts de desenvolupament.

RESUM DEL PROJECTE

El País d'Art i Història (PAH de les valls catalanes del Tec i del Ter és des de 2015 una Agrupació Europea de Cooperació Territorial (AECT), entitat amb personalitat jurídica pròpia. 5 anys després d'obtenir el segell del Ministeri de Cultura francès i gràcies a la professionalització dels agents de gestió i animació territorial del patrimoni, el **PAH** està en condicions de participar en un programa de desenvolupament d'actuacions per l'assoliment de la missió d'un "País d'Art i Història". **Patrimc@t** és, doncs, la materialització de l'etiqueta PAH en el territori.

Així doncs, el projecte té com a principal objectiu:

- Crear una xarxa de localitzacions del patrimoni i unes rutes d'interpretació del mateix per als locals, els visitants i el públic jove.

- Contribuir al desenvolupament econòmic d'una zona rural mitjançant la creació d'una oferta professional comuna durant tot l'any.
- Reforçar els agents professionals de la cultura i el turisme mitjançant el desenvolupament de noves activitats i l'accés als recursos professionals,

L'etiqueta del **PAH** adquireix doncs una nova dimensió amb una eina de gestió transfronterera (AECT) i el projecte Patrimc@t (execució operativa).

Així doncs, el **País d'Art i Història** pretén:

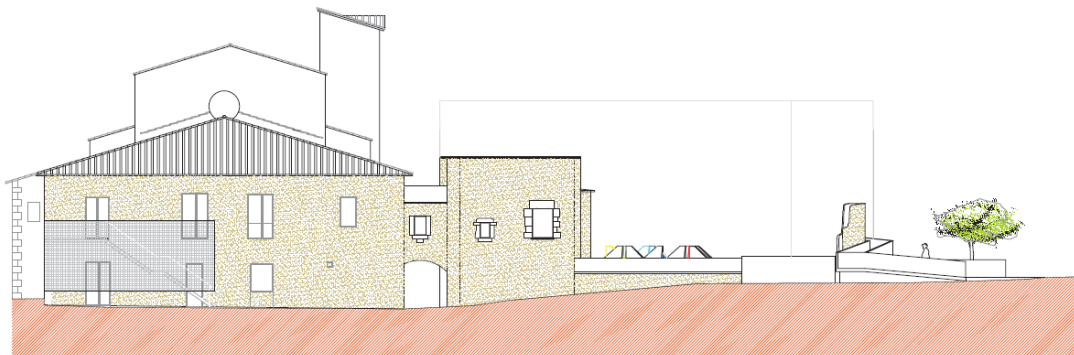
- Ser un laboratori per a l'aplicació i adaptació dels dispositius nacionals a escala transfronterera
- Obrir un nou marc metodològic per a la gestió i la millora del patrimoni comú.

SOCIS DEL PROJECTE

Groupement Européen de Coopération Territoriale Pays d'Art et d'Histoire Transfrontalier Les Vallées Catalanes du Tech et du Ter - GECT, Commune Arles-sur-Tech, Ajuntament de Camprodon, Commune Le Boulou, Commune Maureillas- Las-Illas, Ajuntament de Molló, Commune Prats-de-Mollo-La-Preste, Commune Reynés, Commune Saint-Laurent de- Cerdans, Ajuntament de Sant Pau de Segúries, Ajuntament de Sant Joan de les Abadesses, Commune Serralongue, Ajuntament de Setcases, Ajuntament de Vilallonga de Ter, Mancomunitat Intermunicipal de la Vall de Camprodon (Occitanie /Catalunya).

ACTUACIÓ A CAMPRODON

En el marc del Patrimc@t l'Ajuntament de Camprodon durà a terme el projecte de "Rehabilitació per a museu municipal en edificis de Cal Marquès i convent del Carme". La remodelació de l'edifici de Cal Marquès pretén dotar aquesta regió d'un espai multifuncional integrat en el recorregut de Les Valls Catalanes del Tec i del Ter que doni valor a tot aquest patrimoni amb una doble visió: la de sensibilitzar i informar a la població local i visitants i alhora la d'esdevenir un puntal més de promoció de la oferta cultural transfronterera.



El projecte PATRIMC@T està cofinançat al 65% pel **Fons Europeu de Desenvolupament Regional (FEDER)** a través del programa INTERREG V-A ESPANYA-FRANÇA-ANDORRA (POCTEFA 2014-2020). L'objectiu del POCTEFA és reforçar la integració econòmica i social de la zona fronterera Espanya-França-Andorra. El seu ajut es concentra en el desenvolupament d'activitats econòmiques, socials i mediambientals transfrontereres a través d'estratègies conjuntes a favor del desenvolupament territorial sostenible.

Enllaços:

<https://www.poctefa.eu/>

http://ec.europa.eu/regional_policy/es/